



# Certis Belchim

GROWING TOGETHER

**Ranman<sup>®</sup>**  
TOP

## Kontaktni fungicid za uporabo v številnih vrtninah in krompirju

Aktivna snov: ciazofamid 160 g/l

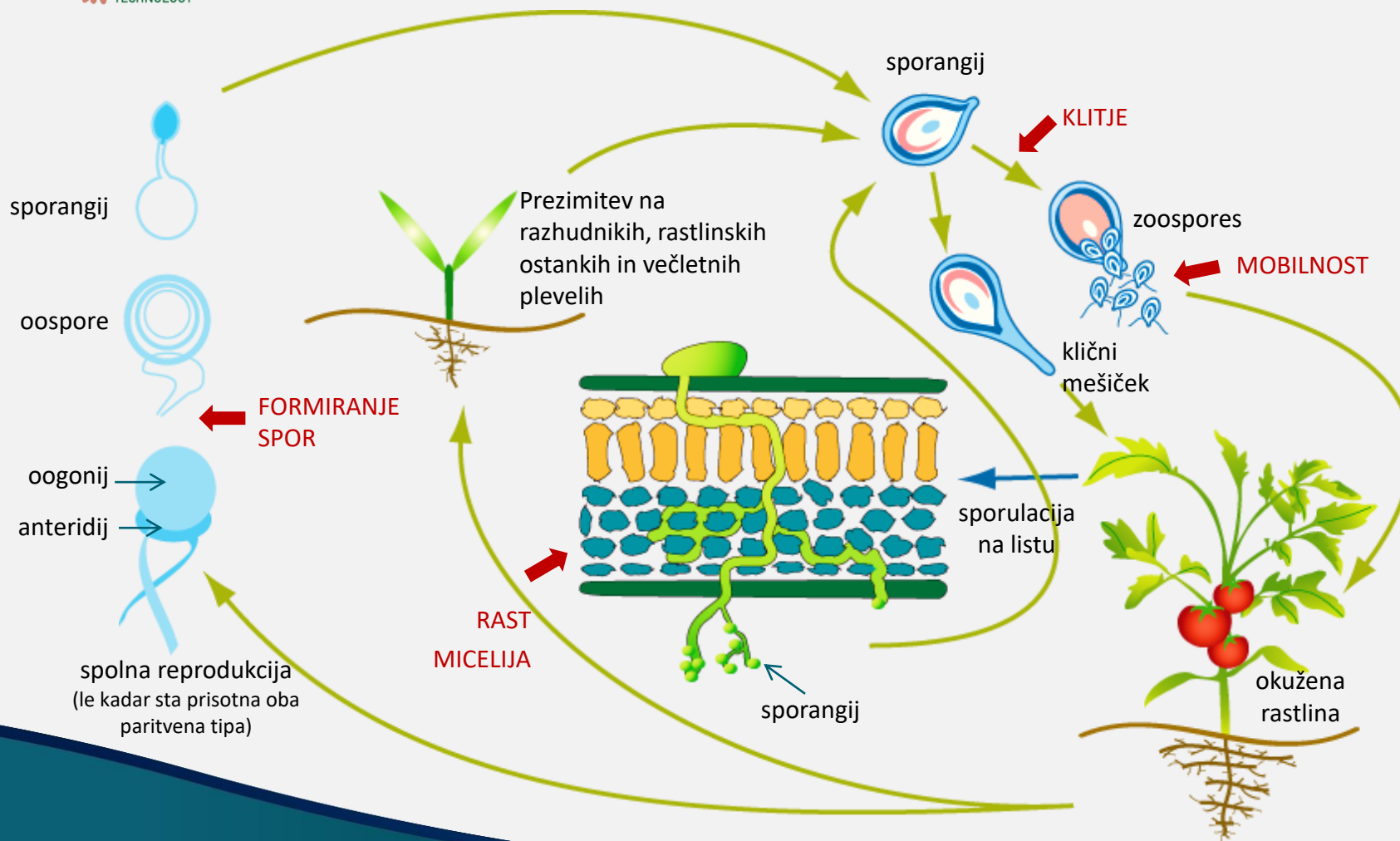
Formulacija: koncentrirana suspenzija (SC)

## Osnovni podatki

- Ranman Top je visoko učinkovit kontaktni fungicid s preventivnim delovanjem na glive plesnivke.
- Aktivna Snov: ciazofamid 160 g/l.
- Formulacija: koncentrirana suspenzija (SC).



# Ciazofamid – odlično delovanje na *Phytophthora infestans*



Ranman Top ima odlično delovanje na glive plesnivke, ki temelji na učinkovitosti zelo male koncentracije aktivne snovi v več različnih fazah bolezni.

Kultura	Bolezen	Število škropljenj	L/ha	Karenca (dni)
Krompir	<i>Phytophthora infestans</i>	3	0,5	7
Jajčevci	<i>Phytophthora infestans</i>	3	0,5	3
Kumare	<i>Pseudoperonospora cubensis</i>	3	0,5	3
Bučke	<i>Pseudoperonospora cubensis</i>	3	0,5	3
Okrasne rastline	<i>Phytophthora spp.</i> , <i>Pythium spp.</i> , <i>Peronosporaceae</i>	3	0,5	Karenca ni potrebna

## Lastnosti

1. Super odporen za izpiranje z dežjem.
2. Odlično varovanje novega prirasta.
3. Odličen oprijem na površini lista.
4. Dolgo in zanesljivo delovanje pri vseh vremenskih pogojih.
5. Najboljše varstvo gomoljev krompirja.



# Ranman®

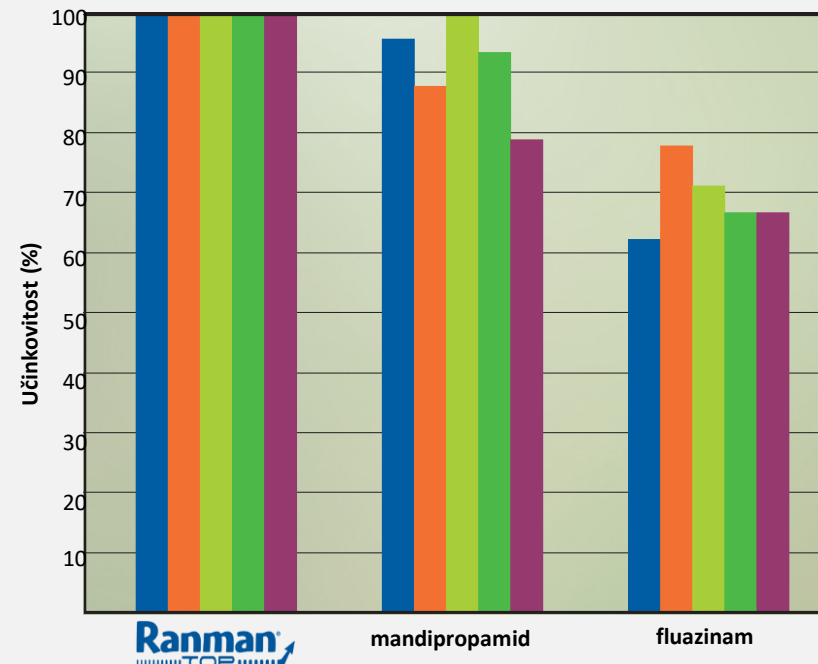
TOP

1. Super odporen za izpiranje z dežjem



## Super odporen za izpiranje z dežjem

- Ranman Top se 15 min po škropljenju praktično ne izpira več.
- Odpornost za izpiranje je bistveno bolj izražena, kot je to pri večini sredstev, ki so deklarirana, kot zelo odporna za izpiranje z dežjem.
- Fleksibilna uporaba tudi v deževnih obdobjih.



Ocena učinkovitosti:  
15 min po škropljenju v dveh urah 2X po 20  
mm/h umetnega dežja. 5 lokacij



# Ranman®

TOP



## 2. Varovanje novega prirasta

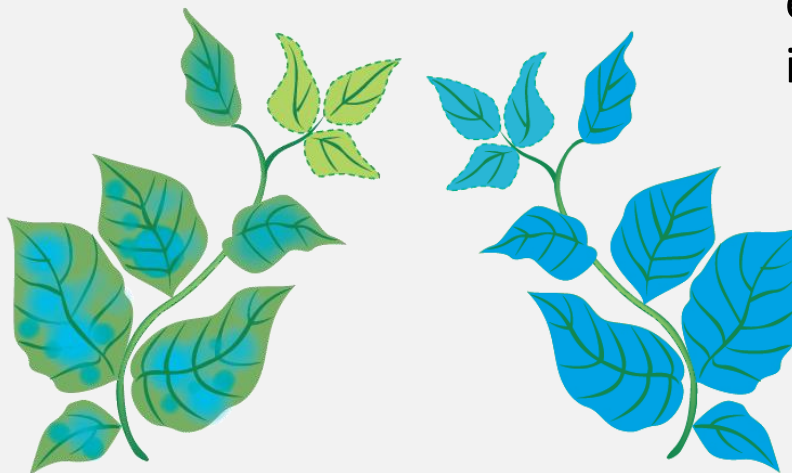
## Varovanje novega prirasta

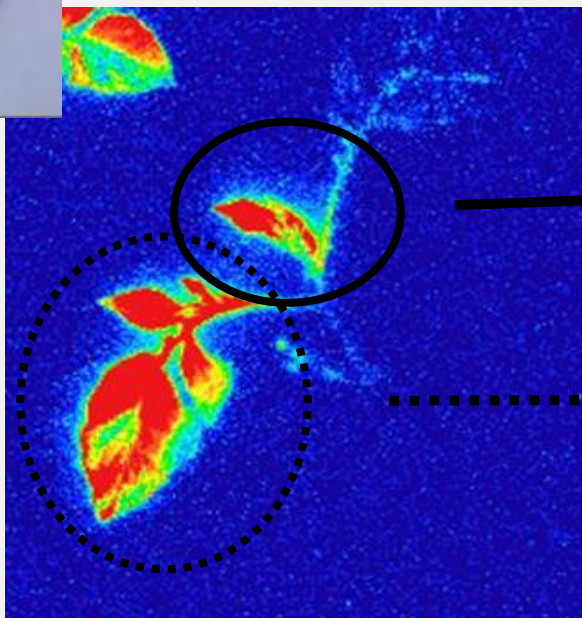
- Delovanje običajnih kontaktnih fungicidov:

Razpored kontaktnih fungicidov je v fazi hitrega razvoja listne mase neenakomeren, na novo izrasla listna masa pa je slabo zaščitena.

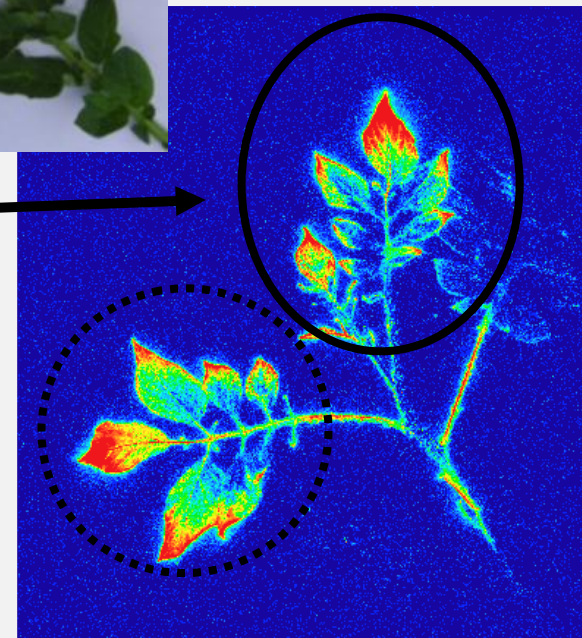
- Delovanje Ranman Top:

Ranman Top je po definiciji kontaktni fungicid, a se funkcionalno obnaša kot sistemik - V času hitre rasti 7-10 dni enakomerno prekriva staro listno maso in tudi na novo izvite mlade liste.





Na dan škropljenja



7 dni kasneje. . .

# Ranman®

TOP

POTATO PRO™  
TECHNOLOGY

## Varovanje novega prirasta

 Certis Belchim  
GROWING TOGETHER

Ranman®

TOP



Ranman je kontaktni fungicid, ki pa se specifično translocira in funkcionira kot sistemik, saj celovito in enakomerno varuje tudi novi prirast.

Zato je priporočeno škropiti z njim v času hitre rasti.

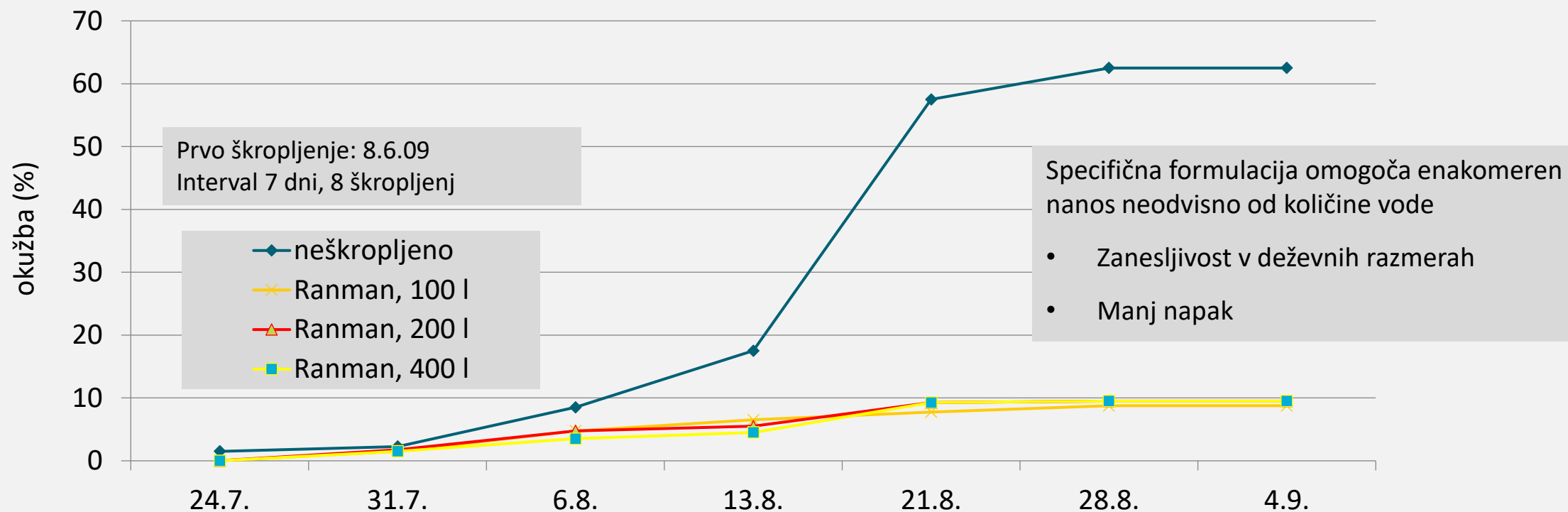
Shirlan®



Shirlan je kontaktni fungicid. V času intenzivne rasti se ne more celovito razporediti na površini novega prirasta.

Zato je priporočeno škropiti z njim v času počasnejše rasti.

# Varovanje novega prirasta



Količina vode po ha praktično ne vpliva na učinkovitost.  
 100 L/ha je enako učinkovito kot 400 l/ha

# Ranman<sup>®</sup>

TOP

3. Odličan oprijem na tretirani površini





# Ranman®

TOP

POTATO PRO™  
TECHNOLOGY

## Odličen oprijem na listni površini

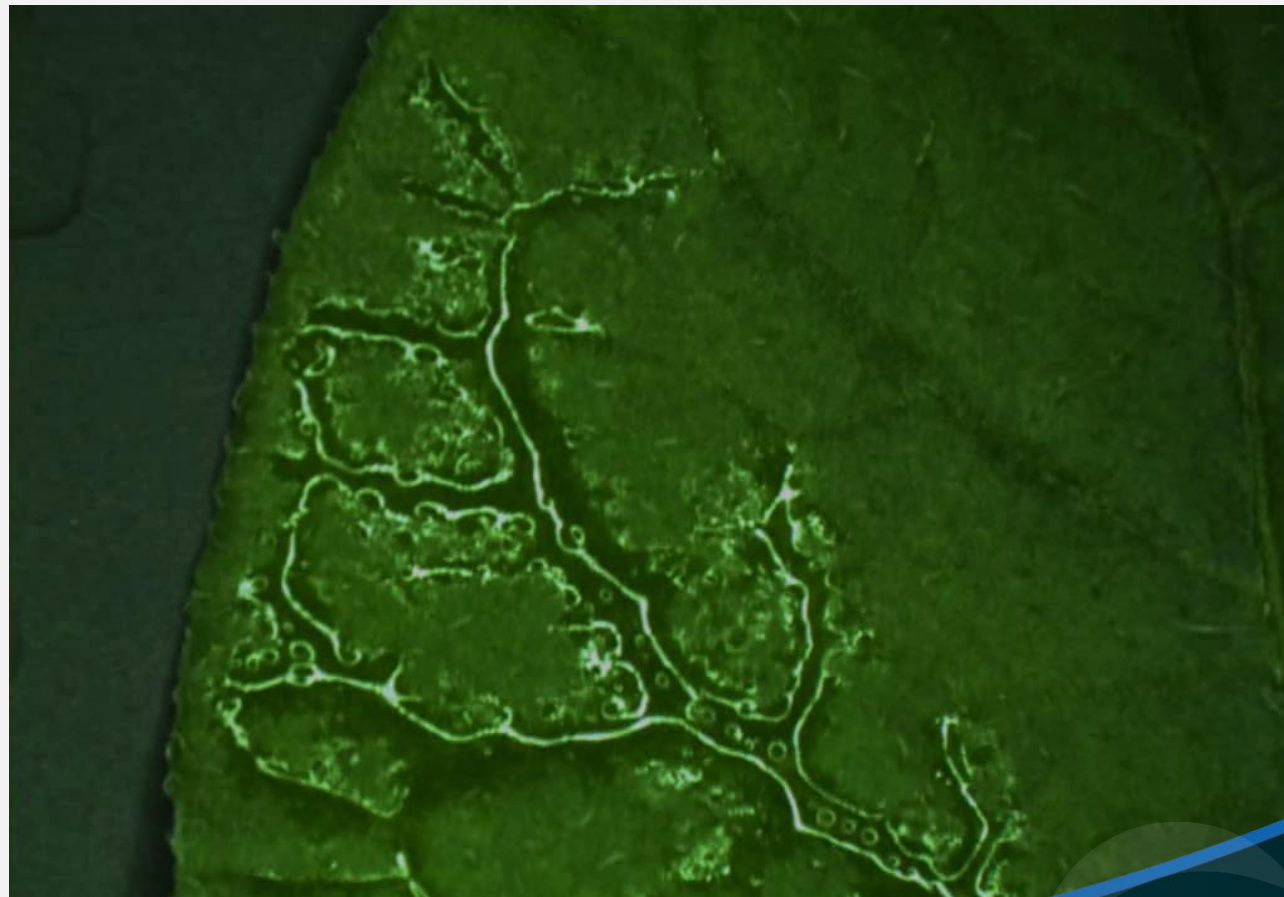
Certis Belchim  
GROWING TOGETHER

Posebna pomagala omogočajo, da se Ranman Top močno veže in popolnoma prekrije listno površino, tudi znotraj še zvitih zasnov novega listja.



## Odličen oprijem na listni površini

Posebna pomagala omogočajo, da se Ranman Top močno veže in popolnoma prekrije listno površino, tudi znotraj še zvitih zasnov novega listja.





## Odličen oprijem na listni površini



mandipropamid + mancozeb



fluopikolid + propamokarb



fluazinam + mancozeb



**Ranman Top + mancozeb**

Posebna pomagala omogočajo, da se Ranman Top močno veže in popolnoma prekrije listno površino, tudi znotraj še zvitih zasnov novega listja.

# Ranman®

TOP

4. Dolgo in zanesljivo delovanje pri vseh pogojih



# Ranman®

TOP

POTATO PRO™  
TECHNOLOGY

## Dolgo in zanesljivo delovanje v vseh razmerah



- Ranman Top se zelo močno veže na listno površino, zato se na listju zelo dolgo zadržuje biološko učinkovita koncentracija ciazofamida.
- V primerjavi z drugimi najbolj pogosto uporabljenimi fungicidi v EU, ima daljše še sprejemljivo delovanje na krompirjevo plesen.





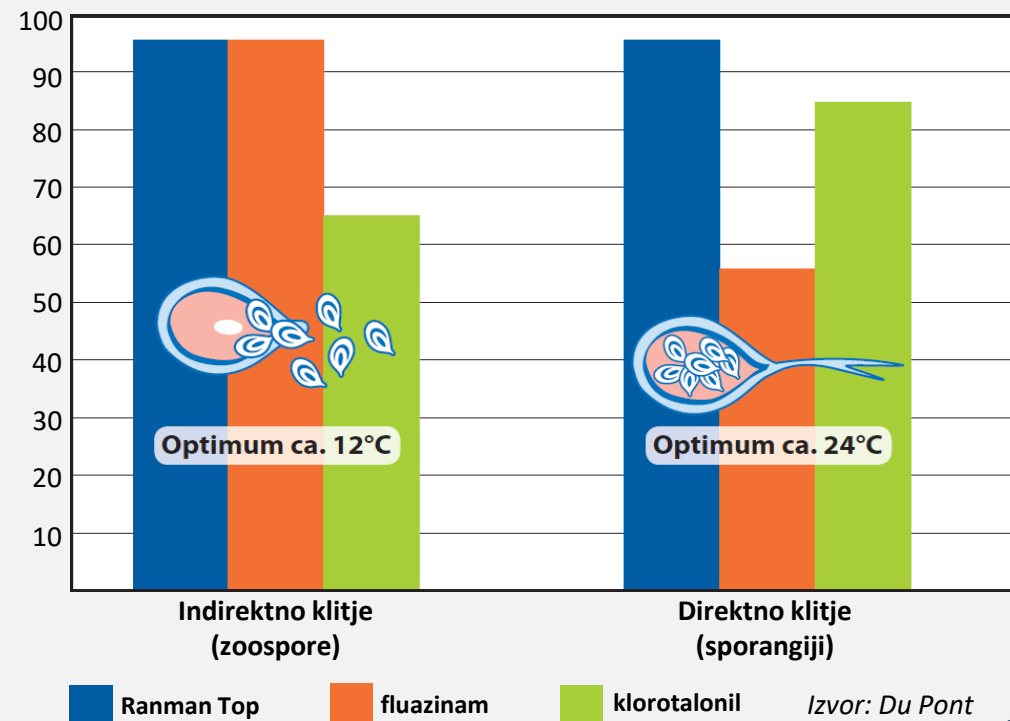
# Dolgo in zanesljivo delovanje v vseh razmerah

- Dolgo delovanje je osnova za večjo zanesljivost programa.
- Posebej koristna je ta lastnost:
  - kadar se mora podaljšati interval med škropljenji zaradi vremenskih neprilik,
  - pri zelo hitri rasti cime.



## Dolgo in zanesljivo delovanje v vseh razmerah

- Ranman odlično deluje pri različnih temperaturah na zoospore in na sporangije!
- Ima polno učinkovitost skozi celo sezono in je odlično sredstvo tudi za varstvo gomoljev na koncu sezone.



# Ranman®

TOP

5. Najboljše varstvo gomoljev krompirja



## Najboljše varstvo gomoljev krompirja

- Zoospore lahko gomolje okužijo tokom cele vegetacije.
- Gomolji se okužijo s sporami, ki padejo z listja na tla pa tudi preko inokuluma v tleh.
- Prvi gomolji se formirajo ob pojavu prvih cvetnih popkov (BBCH 51). Od takrat obstaja nevarnost za okužbe gomoljev.
- Večje je število škropljenj v vegetaciji z Ranmanom Top in Shirlanom, toliko manjša je nevarnost za okužbe gomoljev.

Sporangij z zoosporami



Gomolje krompirja okužijo  
zoospore krompirjeve plesni

## Najboljše varstvo gomoljev krompirja

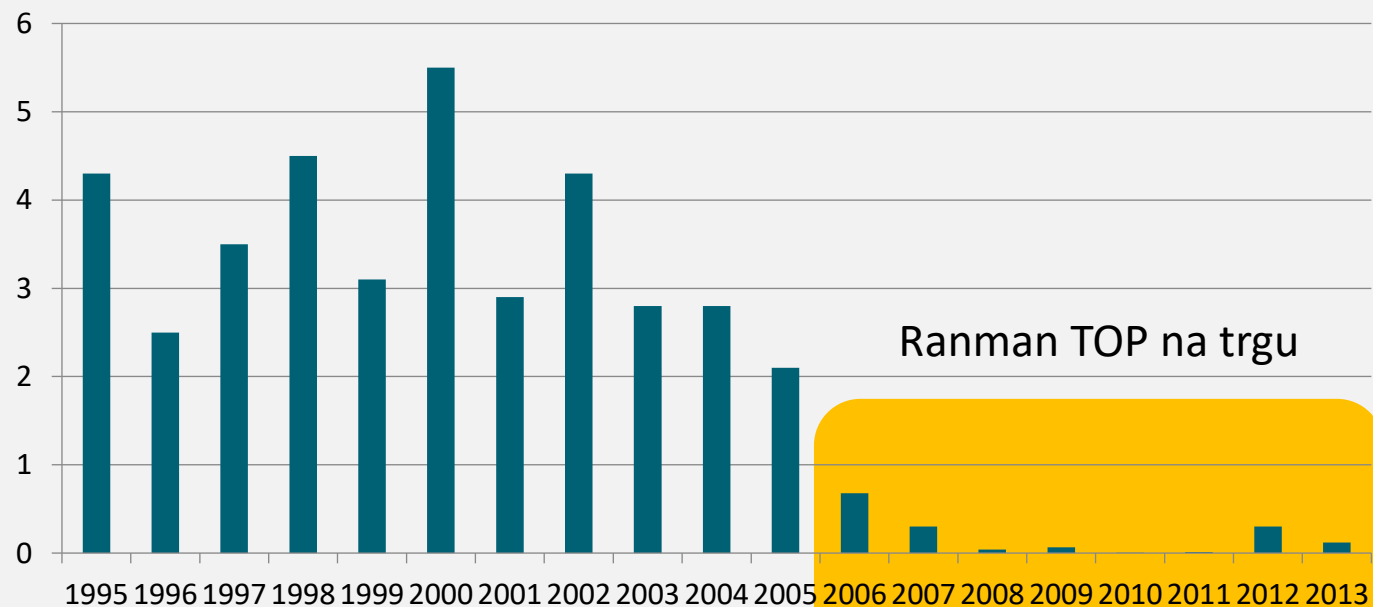


Okuženi gomolji krompirja  
povzročajo težave v skladišču  
(gnitje) in prodaji (reklamacije).



Z začetkom uporabe Ranmana Top (2006), se je problem okužb gomoljev v državah Beneluxa s krompirjevo plesnijo izjemno zmanjšal.

% zavrženih kamionov v  
tovarnah za predelavo krompirja  
zaradi okužb s krompirjevo  
plesnijo v Nizozemski



# Najboljše varstvo gomoljev krompirja

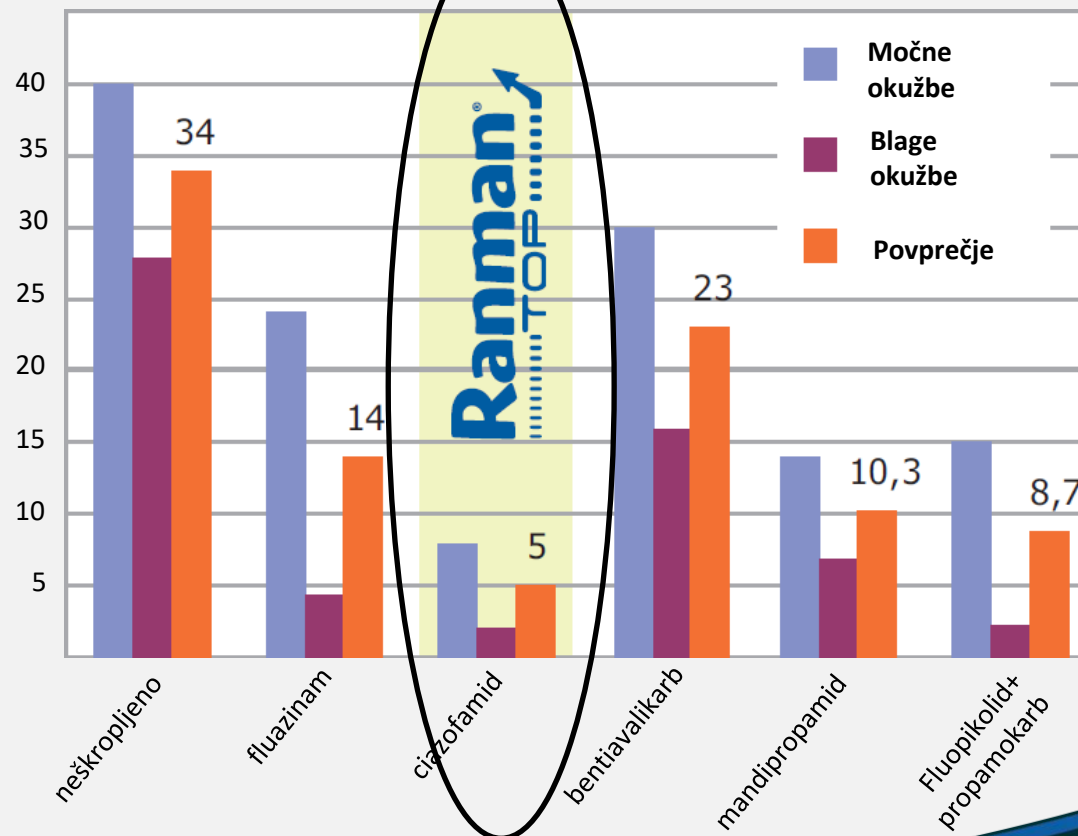
Ranman Top je v Evropi uvrščen v skupino najbolj zanesljivih fungicidov za varstvo gomoljev pred krompirjevo plesnijo.

Landwirtschaftskammer  
 Nordrhein-Westfalen

Pflanzenschutzdienst



Okužba gomoljev s krompirjevo plesnijo glede na uporabljene različne aktivne snovi (Nemčija)



# Najboljše varstvo gomoljev krompirja

Kaj se dogaja po škropljenju s fungicidoma Ranman TOP in Shirlan?

Dobro zaščita cime z Ranman TOP-om in Shirlan-om ...

Dež izpere določeno zelo majhno količino Ranmana TOP ali Shirlana na tla.



Škropljenje z Ranmanom Top se priporoča pred dežjem.



# Najboljše varstvo gomoljev krompirja

Večje je število škropljenj z Ranmanom Top in Shirlanom, bolj čvrst je fungicidni film na tleh.



Mala izprana količina na tleh formira čvrst film, ki preprečuje okužbe z zoosporami krompirjeve plesni.

Dež izpere določeno zelo majhno količino Ranmana TOP ali Shirlana na tla.



**Ranman**<sup>®</sup>  
TOP



**Certis Belchim**  
GROWING TOGETHER



**Uporaba v krompirju**



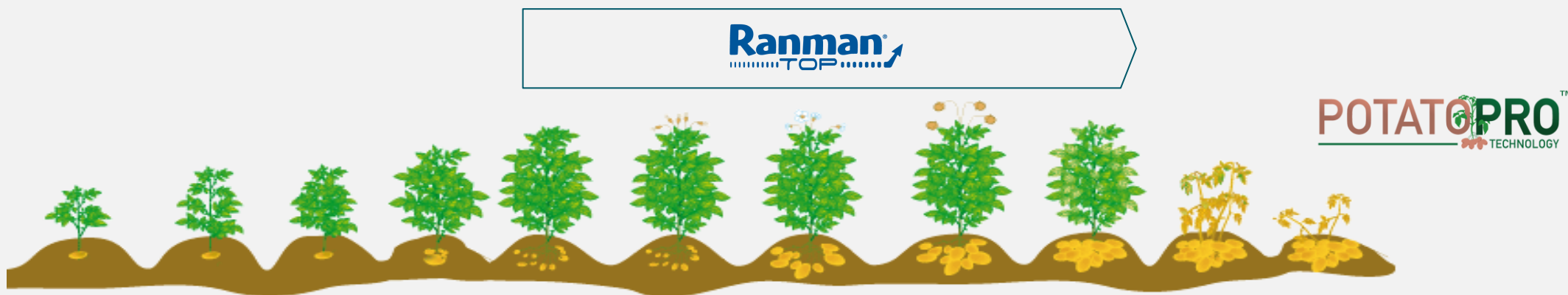
## Program varstva pred krompirjevo plesnijo

- V Sloveniji priporočamo program, ki temelji na pripravkih: SPORAX, CYMBAL, SHIRLAN in RANMAN TOP.
- Primerna časovna umestitev vsakega pripravka v programu je vezana na bistvene lastnosti vsakega pripravka in glede na fenofaze krompirjeve rastline.
- S kombiniranjem pripravkov RANMAN TOP ali SHIRLAN z pripravkoma CYMBAL in SPORAX dobimo močno sistemično – kontaktno delovanje 2 različnih aktivnih snovi z različnim načinom delovanja na plesnivke.



## Čas uporabe - Ranman top

- RANMAN TOP priporočamo za uporabo od začetka formiranja gomoljev v tleh naprej do konca vegetacije. Deluje izključno preventivno, vendar odlično varuje novi prirast listne mase in učinkovito varuje gomolje v tleh. Dež ga ne more izprati, zato ni potrebno ponavljati škropljenj tudi po obilnejših padavinah.
- Karenca v samostojni rabi je 7 dni.



+ **HI-WETT** 0,1-0,2 L/ha za boljšo učinkovitost in zanesljivost delovanja!

# Program varstva pred krompirjevo plesnijo

RANMAN TOP se uporablja:

Samostojno v preventivni uporabi:

- **RANMAN TOP** 0,5 L/ha

Uporaba s partnerji v kombinacijah za zatiranje krompirjeve plesni:

- **RANMAN TOP** 0,4 L/ha + **SPORAX** 1,2 L/ha.
- **RANMAN TOP** 0,4 L/ha + **CYMBAL** 0,2-0,25 kg/ha.

Zgoraj omenjenim kombinacijam je v obdobju predvidenega pojava črne listne pegavosti - *Alternaria spp.* potrebno dodati DIFCOR ali ZAFTR0 v odmerku 0,5 L/ha.

+ **HI-WETT** 0,1-0,2 L/ha za boljšo učinkovitost in zanesljivost delovanja!





Uporaba samostojno v preventivni uporabi:

**RANMAN TOP** 0,5 L/ha + **DIFCOR** 0,5 L/h ali **ZAFTRA** 0,5 L/ha

- Ranman Top deluje izključno preventivno in antispোরulantno, odlično varuje nadzemno listno maso in učinkovito varuje gomolje v tleh. Ranman Top je smiselno uporabljati tudi ob koncu vegetacije, ker močno poveča skladiščno obstojnost gomoljev.

+ **HI-WETT** 0,1-0,2 L/ha za boljšo učinkovitost in zanesljivost delovanja!

Uporaba s partnerji v kombinacijah za zatiranje krompirjeve plesni:

**RANMAN TOP** 0,4 L/ha + **SPORAX** 1,2 L/ha.

- SPORAX deluje sistemsko (tudi navzdol), preventivno in kurativno na vse nadzemne dele rastline – tudi steblo. RANMAN TOP pa s svojim unikatnim načinom delovanja varuje rastoče gomolje v tleh in listno maso. Odličen oprijem, neizpirljivost in odlično delovanje v vseh temperaturah so ključni razlogi za uporabo.
- V obdobju predvidenega pojava črne listne pegavosti - *Alternaria spp.* je potrebno dodati DIFCOR ali ZAFTR0 v odmerku 0,5 L/ha.

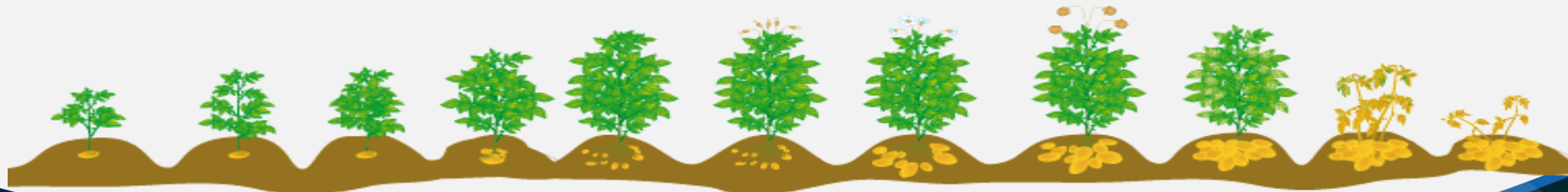
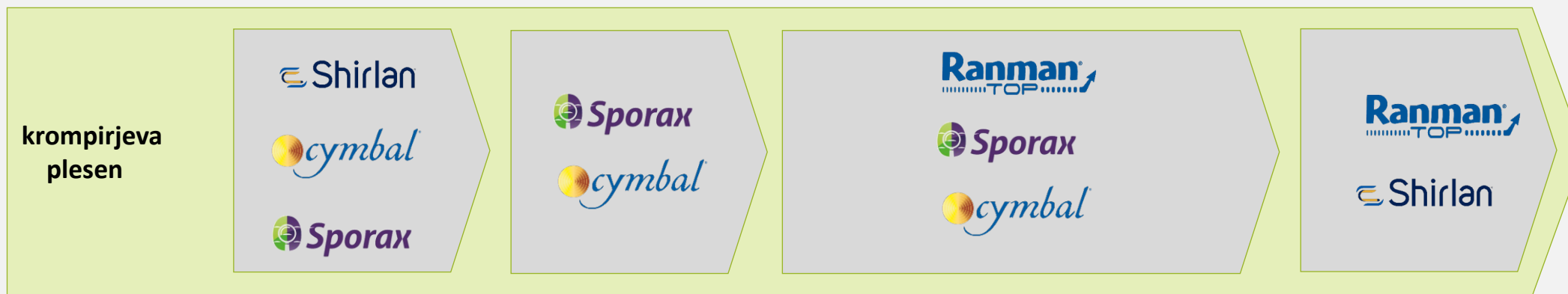
+ **HI-WETT** 0,1-0,2 L/ha za boljšo učinkovitost in zanesljivost delovanja!

Uporaba s partnerji v kombinacijah za zatiranje krompirjeve plesni:

**RANMAN TOP** 0,4 L/ha + **CYMBAL** 0,2-0,25 kg/ha.

- CYMBAL je izrazit kurativni lokosistemik (kurativa 48 ur), Ranman top pa deluje kontaktno in antispোরulantno. zato je kombinacija primerna tudi v primerih gašenja okužb.
- V obdobju predvidenega pojava črne listne pegavosti - *Alternaria spp.* je potrebno dodati DIFCOR ali ZAFTR0 v odmerku 0,5 L/ha.

+ **HI-WETT** 0,1-0,2 L/ha za boljšo učinkovitost in zanesljivost delovanja!



+ **HI-WETT** Izjemno poveča učinkovitost in zanesljivost delovanja



# Certis Belchim

GROWING TOGETHER

Obiščite spletno stran [www.CertisBelchim.si](http://www.CertisBelchim.si)