



## VARSTVO VINSKE TRTE PRED BOLEZNIMI OD POLNEGA CVETENJA DO ZAČETKA DOTIKANJA JAGOD

Vinska trta v večini regij v Sloveniji počasi zaključuje s cvetenjem. Na primorskem je cvetenje končano. Trenutne vremenske razmere omogočajo intenziven vegetativni razvoj vinske trte ter tudi veliko nevarnost za pojav in razvoj bolezni. Na izpostavljenih legah se peronospora že pojavlja.

Zaradi velike nevarnosti pred boleznimi, je potrebno programe varstva sestavljati z visoko učinkovitimi pripravki primernimi za situacije, ko je nevarnost za okužbe in razvoj bolezni velika.

### PRIPOROČILA ZA ŠKROPLJENJE V ZAČETKU JUNIJA:

Za zanesljivo delovanje na peronosporo izmenjajte uporabljajte **TWINGO** ali **VALIS F** (VALISU F se v nevarnih razmerah za peronosporo lahko doda **CYMBAL**, ki dodaja kurativnost !). Oidij vinske trte ima zelo dolgo inkubacijsko dobo, zato je potrebno opraviti škropljenja proti oidiju preventivno, še preden so prisotni vidni znaki okužb. Zdaj je primerno uporabiti **KUSABI**.

### UPORABITE NASLEDNJE KOMBINACIJE:

**TWINGO** 3 kg/ha + **KUSABI** 0,3 L/ha + **HI-WETT**

ali

**VALIS F** 2 kg/ha + **KUSABI** 0,3 L/ha + **HI-WETT**

ali

**VALIS F** 1,5 kg/ha + **CYMBAL** 0,2 - 0,25 kg/ha + **KUSABI** 0,3 L/ha + **HI-WETT**

(kombinacija z izjemnim kurativnim delovanjem na peronosporo)

Certis Belchim program varstva vinske trte



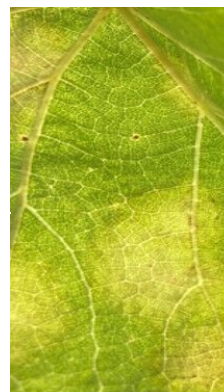
**KURATIVNO, IZJEMNO  
EKONOMIČNO**  
(cimoksaniil+ folpet)

**TWINGO** je fungicid, ki združuje lastnosti aktivnih snovi folpet in cimoksaniil. Folpet deluje preventivno, na površini rastline ustvari zaščitno plast in jo ščiti pred novo okužbo. Cimoksaniil je lokosistemik s preventivnim in kurativnim delovanjem.

**TWINGO** se lahko uporabi že od faze, ko je drugi list razprt (BBCH 12), zato predstavlja izjemno učinkovito in cenovno ugodno rešitev za najbolj zgodnji ukrep, ki ima tudi kurativno delovanje.

**TWINGO** se uporablja za preventivno in kurativno zatiranje peronospore vinske trte (*Plasmopara viticola*) v odmerku do 3 kg /ha.

Več za TWINGO





VALIS F je v praksi izjemno zanesljiv in učinkovit zaradi **ACTIN'POWER** lastnosti valifenalata:

- Visoka učinkovitost kombinacije valifenalat + folpet, ki se kaže v odličnem preventivnem delovanju na zunanjih delih rastlin in translaminarnem delovanju preko notranjosti rastline (učinek enakomernega razporejanja valifenalata v notranjosti). Dodatni učinek pripravka je učinek difuzije (od zunaj in znotraj) in stransko delovanje na sivo plesen.
- „Greening“ učinek pri uporabi pripravka, ki neposredno vpliva na povečanje fotosintetske aktivnosti (s tem se poveča proizvodni potencial rastline).
- Induciranje naravne odpornosti rastlin - valifenalat dodatno aktivira specifični gensko oblikovan mehanizem obrambnega sistema.



**Valifenalat** ima povsem specifičen način celovite in enakomerne razporeditve na površini in v notranjosti rastlin. Stimulativno deluje na genetsko osnovan mehanizem obrambnega sistema rastlin. Je edini predstavnik v svoji kemični skupini, ki se premešča sistemsko in je kurativen.

### Več za VALIS F



CYMBAL se lahko uporabi kadarkoli tekom vegetacije

CYMBAL v programih varstva odločilno prispeva s kurativnim delovanjem

CYMBAL deluje kurativno 2 dni in se premešča translaminarno

**SINERGIŠČNI PARTNER**  
v vseh programih varstva proti plesnivkam

**CYMBAL** se vedno kombinira z drugimi fungicidi, osnovnimi pripravki programa varstva proti glivam plesnivkam. S tem se izboljša kurativnost tretmana ter poveča zanesljivost posebno v situacijah, ko je bolezen v fazi inkubacije (bolezen je prisotna brez vidnih simptomov). V takšnih situacijah pridelovalci pogosto kombinirajo drage pripravke. **CYMBAL** dopolnjuje osnovni fungicid z dodatnim mehanizmom delovanja in s kurativnostjo ter tako zagotavlja maksimalno zanesljivost ob zelo zmernih stroških.

**CYMBAL** je izjemno dober partner VALISU F, VIDERYU F in MILDICUTU in dopolnjuje njihove odlične lastnosti s kurativnostjo. V kombinacijah je priporočilo:

- CYMBAL 0,2-0,25 kg/ha + VALIS F 1,5 kg/ha
- CYMBAL 0,2-0,25 kg/ha + VIDERYO F 2 L/ha
- CYMBAL 0,2-0,25 kg/ha + MILDICUT 3 L/ha

### Več za CYMBAL



# Kusabi®

## PREVERJENO IN DOKAZANO UČINKOVITO DELOVANJE NA OIDIJ VINSKE TRTE

Zaradi specifičnih lastnosti (kurativnost in parno delovanje) je najboljši čas za uporabo Kusabija v zgodnjih razvojnih fazah, saj je to odlična osnova za lažje obvladovanje bolezni kasneje v sezoni.

Pri uporabi po cvetenju pride do izraza stransko delovanje Kusabija na sivo plesen, ki se še potencira ob paralelni uporabi sredstev, ki vsebujejo folpet (Twingo, Valis F in Videryo F). Parno delovanje Kusabija je zelo koristno tudi pri škropljenju v času zapiranja grozdov.

Več za KUSABI

Dodajte **HI-WETT**



Vsem priporočenim fungicidom dodajte HI-WETT, ki omogoča odlično omočevanje, zadrževanje škropilne brozge na listu ter zmanjšuje drift. Posledično je učinkovitost, ne glede na vremenske pogoje, povečana in bolj zanesljiva.

### ODMERKI:

0,1 L/ha pri porabi vode do 250 L/ha  
0,15 L/ha pri porabi vode 250-500 L/ha  
0,2 L/ha pri porabi vode nad 500 L/ha

Več za HI-WETT

## Vaš Certis Belchim

Spletna stran Certis Belchim Slovenija

### Kontakti:

Mag. Anton Gošnik  
Vodja BCP SI in ključni kupci  
051 262 209  
[anton.gosnik@certisbelchim.com](mailto:anton.gosnik@certisbelchim.com)

Mitja Törnär  
Področni vodja prodaje  
Štajerska in vzhodna Slovenija  
031 239 720  
[mitja.tornar@certisbelchim.com](mailto:mitja.tornar@certisbelchim.com)

Vasja Hafner  
Vodja marketinga  
+385 91 4166 555  
[vasja.hafner@certisbelchim.com](mailto:vasja.hafner@certisbelchim.com)

Mitja Brežnik  
Področni vodja prodaje  
Gorenjska, osrednja Slovenija, Savinjska, Koroška  
051 354 767  
[mitja.breznik@certisbelchim.com](mailto:mitja.breznik@certisbelchim.com)

Urban Simončič  
Področni vodja prodaje  
Zahodna, južna in JV Slovenija  
031 459 500  
[urban.simoncic@certisbelchim.com](mailto:urban.simoncic@certisbelchim.com)

Alma Flac  
Vodja logistike  
031 459 555  
[alma.flac@certisbelchim.com](mailto:alma.flac@certisbelchim.com)



**Certis Belchim**  
GROWING TOGETHER

Ta mail je bil poslan: user@example.com

Spremljajte nas na:



[Prijavi se](#) / [Uredi podatke](#) / [Posreduj](#) / [Odjava](#)

To sporočilo ste prejeli, ker ste vpisani v našo bazo prejemnikov. Podatke o vašem e-naslovu smo pridobili iz javno dostopnih virov, udeležbe na naših seminarjih ali iz naše baze poslovnih partnerjev. Podatke o vašem e-naslovu skrbno varujemo, v skladu z zakonodajo.

© 2024 Vse pravice zadržane.